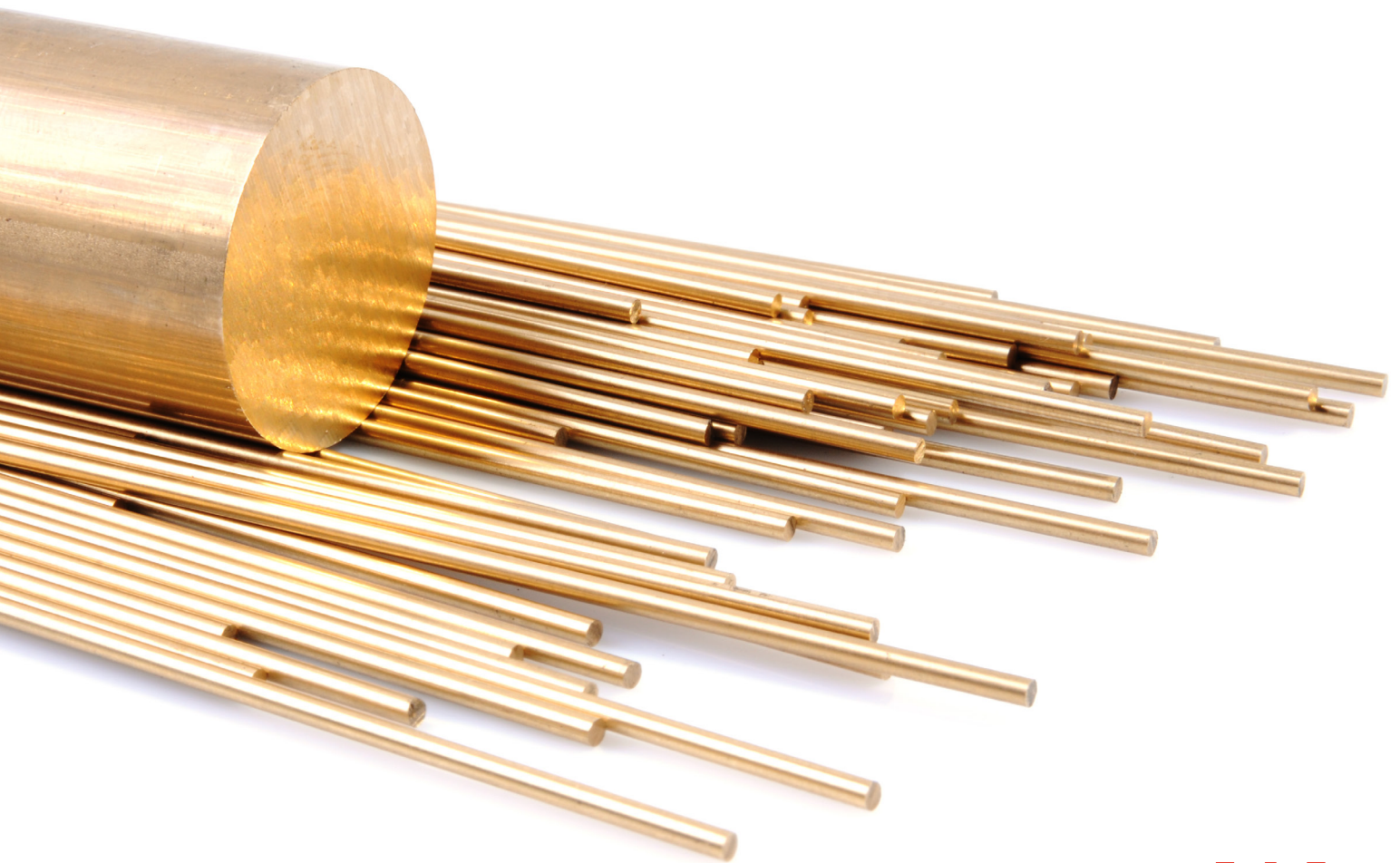


wieland

Präzisionsmessingstange

W5000



W
5000

W5000 Rundstangen

W5000 die Messinggrundstange für höchste Ansprüche

Unsere W5000 Stangen sind das Premiumprodukt für Ihre Hochleistungszer-spanung. Unser Abmessungsbereich von 1,5–10 mm ist dank der Durchmessertoleranz h8, die innerhalb eines Bundes weiter eingeschränkt ist, besonders für die Bearbeitung auf Langdreautomaten mit hohen Drehzahlen geeignet. Diese Abmessungen liefern wir mit einer diamantgezogenen, gleichmäßig glatten Oberfläche für höchste Ansprüche.

Unsere Stangen im Abmessungsbereich > 10–50 mm haben wir speziell für die Verarbeitung auf Mehrspindelautomaten hin optimiert. Bis einschließlich Durchmesser 30 mm liefern wir mit Toleranz h8. Die automaten-gerechte Endenausführung erlaubt eine reibungslose Zufuhr und mannlosen Betrieb.

Unsere Stangen > 50–80 mm werden im gezogenen Zustand geliefert und ermöglichen durch ihre hohe Präzision und konstanten Eigenschaften eine störungsfreie Bearbeitung.

Technische Leistungen

- Automaten-gerechte Endenausführung für automatisierte Stangenzufuhr
- Blanke, gezogene Oberfläche
- Alle Stangen sind Wirbelstromgeprüft
- Herstellerkennzeichen auf der Stangenstirnseite
- ab Durchmesser 7 mm

| Nenn Ø | Fasenslänge | Spitzenlänge |
|--------|--------------------|---------------------|
| mm | mm | mm |
| < 5 | 0,2–1,0 | 1,5–4 |
| 6–10 | 0,2–1,5 | 2–7 |
| 11–20 | 0,2–2,0 | 3–10 |
| 21–30 | 0,2–3 | 4–12 |
| 31–39 | 0,2–4 | 7,5–11 |
| 40–42 | 0,2–4 | 10–12 |
| 43–70 | 0,2–4 | zweites Ende gesägt |
| 71–80 | beide Enden gesägt | beide Enden gesägt |

Geometrie

- Stange für Stange geprüfte Geometrie! Unsere Stangen bis Durchmesser 80 mm weisen üblicherweise eine deutlich bessere Geradheit als 0,5 mm/m auf
- Fixe Stangenlängen, keine Abweichung innerhalb einer Charge
- Verringerte Durchmesservarianz innerhalb einer Charge
- Geringe Unrundheit
- Hohe Konstanz der Durchmesser innerhalb der Stange/des Bundes/der Verpackungseinheit. Eingeschränkte Toleranzen bei den Abmessungen 4–10 mm, die Durchmessertoleranz h8 ist innerhalb eines Bundes auf 5 µm eingeschränkt und die Unrundheit auf 0,05 % des Durchmessers

| Nenn Ø | ISO-Toleranz | Unrundheit |
|--------|--------------|-------------|
| mm | mm | mm |
| 2 | -0,014 | max. 0,002 |
| 3 | | |
| 4 | h8 | max. 0,0025 |
| 5 | | |
| 6 | | |
| 7 | -0,022 | max. 0,0035 |
| 8 | | max. 0,004 |
| 9 | | max. 0,0045 |
| 10 | | max. 0,005 |

Qualitätsmerkmale, die für sich sprechen

Wieland-Z33 und Wieland-Z41

- Konstante Eigenschaften durch enge Legierungstoleranzen
- Gute Zerspanbarkeit durch feine und gleichmäßige Bleiverteilung
- Lange Werkzeugstandzeiten durch optimierte legirungs Zusammensetzung und Phasenverteilung
- Unser Werkstoff Wieland-Z41 ist in Europa für den Einsatz im Trinkwasser zugelassen

| Werkstoffbezeichnung | | | Zusammensetzung % | | |
|----------------------|---------------------|--------|-------------------|------|----|
| Wieland | EN | UNS | Cu | Zn | Pb |
| Z33 | CuZn39Pb3 CW614N | C38500 | 58 | Rest | 3 |
| Z41 | CuZn40Pb2 CW617N | C38000 | 58 | Rest | 2 |

Verpackung

Abmessungsbereich 2 mm bis 5 mm

Die Stangen sind in Kleinbunden von rund 25 kg mit Schnur abgebunden und werden in mit recycelbarer PE-Folie ausgeschlagene Holzkisten gepackt: Nettogewicht ca. 250 kg.

Abmessungsbereich ab 5,5 mm bis 9,5 mm

Kleinbunde von rund 25 kg bis 7,5 mm. Darüber lose Verpackung. Die Stangen werden in mit recycelbarer PE-Folie ausgeschlagene Holzkisten gepackt: Nettogewicht ca. 500 kg.

Abmessungsbereich ab 10 mm

Die Stangen werden vorzugsweise in Bunden von ca. 500 kg geliefert, alternativ sind Bunde bis ca. 1.000 kg möglich. Die Bunde werden mehrfach mit Stahlband abgebunden und mit einem Rupfensack gegen Verrutschen gesichert. Diese Angaben gelten für unsere Standardverpackungen. Sonderverpackungen sind auf Anfrage möglich.

Mechanische Eigenschaften

Wir garantieren konstante Festigkeitswerte für zuverlässige Fertigprodukte.

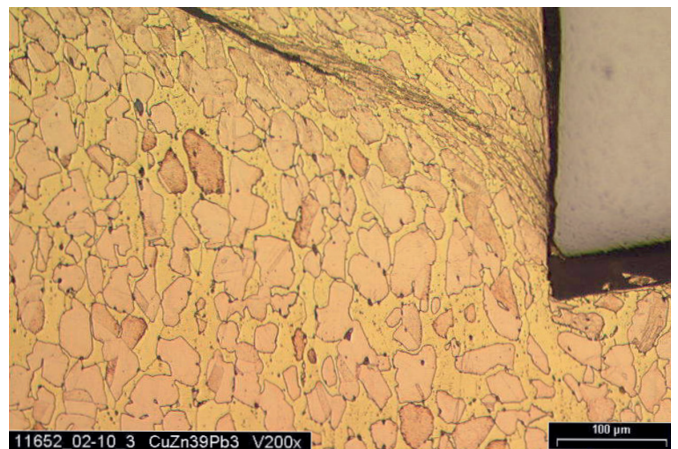
| Abmessungsbereich | EN-Zustand | R _m | R _{p0,2} | Bruchdehnung |
|-------------------|------------|----------------|-------------------|---------------|
| | | MPa | MPa | |
| 2-<4 | R500 | min. 500 | min. 350 | A 100 |
| 4-8 | R500 | min. 500 | min. 350 | A 11,3 min. 3 |
| > 8-14 | R500 | min. 500 | min. 350 | A min. 5 |
| 14-60 | R430 | min. 430 | min. 220 | A min. 10 |
| 60-80 | R360 | min. 360 | max. 350 | A min. 20 |

Gefügemerkmale

Entscheidenden Einfluss auf die Entstehung des Nadelspanes hat ein ausgewogenes Verhältnis von Alpha- und Beta-Gefügeanteilen mit gleichmäßig verteilten Bleieinlagerungen. Neben einem kurz brechenden Span ist das Blei auch für geringen Werkzeugverschleiß und niedrige Schnittkräfte verantwortlich.

Günstig dank konstanter Wieland-Qualität

Eine Kalkulation, die sich bezahlt macht. Nutzen Sie die Vorteile unserer konstant hohen Qualität für einen stabilen Verarbeitungsprozess!



| | Drehzahl | Bearbeitungszeit/St | Masch.-Stundensatz | Ant. Masch. Kosten/St | Ausbringung | Kosten/1.250 Stck | Einsparung mit W5000 |
|--|----------|---------------------|--------------------|-----------------------|-------------|-------------------|----------------------|
| | 1/min | s | € | € | St/h | € | |
| Wieland W5000* Toleranz ISO h8 | 5.000 | 17 | 51 | 0,24 | 212 | 302 | 201€/100kg |
| normale Rundstange Toleranz nach EN | 3.000 | 28 | 51 | 0,40 | 127 | 503 | |

*Beispiel bezieht sich auf Durchmesser 22 mm

Bitte entnehmen Sie die weiteren Abmessungen und Ausführungen dem Lagerprogramm.

wieland

Wieland-Werke AG | Graf-Arco-Straße 36 | 89079 Ulm | Deutschland
info@wieland.com | wieland.com

Diese Drucksache unterliegt keinem Änderungsdienst. Abgesehen von Vorsatz oder grober Fahrlässigkeit übernehmen wir für ihre inhaltliche Richtigkeit keine Haftung.
Die Produkteigenschaften gelten als nicht zugesichert und ersetzen keine Beratung durch unsere Experten.